

CANIS-COSMETICS



C
A
T
A
L
O
G
U
S

CC-BLADE - SCHARENLIJN

CANIS-COSMETICS

CC-BLADE - LOUISE LIJN



CC-BLADE - LOUISE - RECHT

Omschrijving

Onze scharen zijn geproduceerd uit SUS440C, zeer hoge kwaliteit van roestvrij staal met rockwell 59-61 HRC. Kenmerkend, is de afwerking van de schaar die tot in detail verzorgd is met duurzame materialen. De bladen van de schaar worden machinaal en handmatig gepolijst tot spiegel zilver. Al onze scharen worden dubbel geslepen, vlijmscherp en geschikt voor ieder vachttype.

Model:

Recht blad van 7.5 inch.

De schroef van de schaar is voorzien van een spanning systeem zodat u zelf de schaar (de hardheid knipbeweging) kan instellen. De scharen worden handmatig geslepen. Het handvat is offset en bewerkt met Teflon in goud roze kleur.

Specificaties:

Materiaal: SUS 440C, 59-61 HRC.
Schroef: Goud CNC-spansysteem
Aantal tanden schaar: non
Handvat: offset
Kleur: Zilver + Roségoud Teflon
Certificaat: Beschikbaar

Technische info:

Gewicht : 78 gr
Artikelnummer: NPK04RG-75



CC-BLADE - LOUISE - GEBOGEN

Omschrijving

Onze scharen zijn geproduceerd uit SUS440C, zeer hoge kwaliteit van roestvrij staal met rockwell 59-61 HRC. Kenmerkend, is de afwerking van de schaar die tot in detail verzorgd is met duurzame materialen. De bladen van de schaar worden machinaal en handmatig gepolijst tot spiegel zilver. Al onze scharen worden dubbel geslepen, vlijmscherp en geschikt voor ieder vachttype.

Model:

Gebogen blad van 7.5 inch.
De schroef van de schaar is voorzien van een spanning systeem zodat u zelf de schaar (de hardheid knipbeweging) kan instellen.
De scharen worden handmatig geslepen.
Het handvat is offset en bewerkt met Teflon in goud roze kleur.

Specificaties:

Materiaal: SUS 440C , 59-61 HRC.
Schroef: Goud CNC-spansysteem
Aantal tanden schaar: non
Handvat: offset
Kleur: Zilver + Roségoud Teflon
Certificaat: Beschikbaar

Technische info :

Gewicht : 78 gr
Artikelnummer:NPK04RG-75C5



CC-BLADE - LOUISE - CHUNKER

Omschrijving

Onze scharen zijn geproduceerd uit SUS440C, zeer hoge kwaliteit van roestvrij staal met rockwell 59-61 HRC. Kenmerkend, is de afwerking van de schaar die tot in detail verzorgd is met duurzame materialen. De bladen van de schaar worden machinaal en handmatig gepolijst tot spiegel zilver. Al onze scharen worden dubbel geslepen, vlijmscherp en geschikt voor ieder vachttype.

Model:

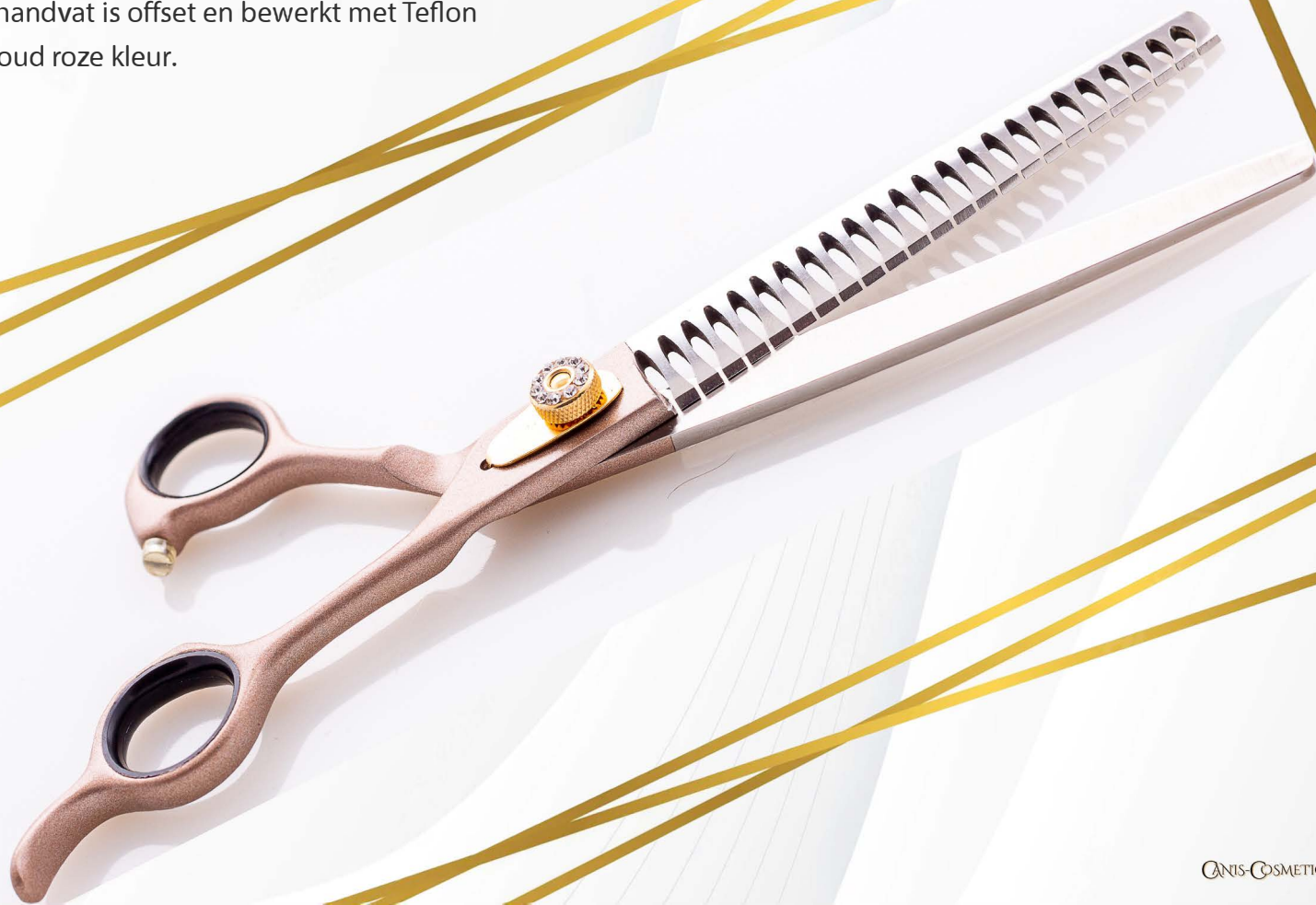
Chunker blad van 7.5 inch.
De schroef van de schaar is voorzien van een spanning systeem zodat u zelf de schaar (de hardheid knipbeweging) kan instellen.
De scharen worden handmatig geslepen.
Het handvat is offset en bewerkt met Teflon in goud roze kleur.

Specificaties:

Materiaal: SUS 440C, 59-61HRC.
Schroef: Goud CNC-spansysteem
Aantal tanden schaar: 24
Handvat: offset
Kleur: Zilver + Roségoud Teflon
Certificaat: Beschikbaar

Technische info :

Gewicht : 81 gr
Artikelnummer: NPK04RG-75RTC



CC-BLADE - LOUISE - THINNER

Omschrijving

Onze scharen zijn geproduceerd uit SUS440C, zeer hoge kwaliteit van roestvrij staal met rockwell 59-61 HRC. Kenmerkend, is de afwerking van de schaar die tot in detail verzorgd is met duurzame materialen. De bladen van de schaar worden machinaal en handmatig gepolijst tot spiegel zilver. Al onze scharen worden dubbel geslepen, vlijmscherp en geschikt voor ieder vachttype.

Model:

Thinner blad van 7 inch.
De schroef van de schaar is voorzien van een spanning systeem zodat u zelf de schaar (de hardheid knipbeweging) kan instellen.
De scharen worden handmatig geslepen.
Het handvat is offset en bewerkt met Teflon in goud roze kleur.

Specificaties:

Materiaal: SUS 440C, 59-61 HRC.
Schroef: Goud CNC-spansysteem
Aantal tanden schaar: 48
Handvat: offset
Kleur: Zilver + Roségoud Teflon
Certificaat: Beschikbaar

Technische info :

Gewicht : 78 gr
Artikelnummer: NPK04RG-75RTA



CANIS-COSMETICS

CC-BLADE - JULIETTE LIJN



CC-BLADE - JULIETTE - RECHT

Omschrijving

Onze scharen zijn geproduceerd uit SUS440C, zeer hoge kwaliteit van roestvrij staal met rockwell 59-61 HRC. Kenmerkend, is de afwerking van de schaar die tot in detail verzorgd is met duurzame materialen. De bladen van de schaar worden machinaal en handmatig gepolijst tot spiegel zilver. Al onze scharen worden dubbel geslepen, vlijmscherp en geschikt voor ieder vachttype.

Model:

Recht blad van 8 inch.

De schroef van de schaar is voorzien van een spanning systeem zodat u zelf de schaar (de hardheid knipbeweging) kan instellen. De scharen worden handmatig geslepen. Het handvat is offset en bewerkt tot spiegelzilver.

Specificaties:

Materiaal: SUS 440C, 59-61 HRC.
Schroef: Zilver CNC-spansysteem met blauwe edelsteen
Aantal tanden schaar:
Handvat: offset
Kleur: Spiegelzilver
Certificaat: Beschikbaar

Technische info:

Gewicht : 96 gr
Artikelnummer: NPK15-80



CC-BLADE - JULIETTE - GEBOGEN

Omschrijving

Onze scharen zijn geproduceerd uit SUS440C, zeer hoge kwaliteit van roestvrij staal met rockwell 59-61 HRC. Kenmerkend, is de afwerking van de schaar die tot in detail verzorgd is met duurzame materialen. De bladen van de schaar worden machinaal en handmatig gepolijst tot spiegel zilver. Al onze scharen worden dubbel geslepen, vlijmscherp en geschikt voor ieder vachttype.

Model:

Gebogen blad van 8 inch.
De schroef van de schaar is voorzien van een spanning systeem zodat u zelf de schaar (de hardheid knipbeweging) kan instellen.
De scharen worden handmatig geslepen.
Het handvat is offset en bewerkt tot spiegelzilver.

Specificaties:

Materiaal: SUS 440C, 59-61HRC.
Schroef: Zilver CNC-spansysteem met blauwe edelsteen
Aantal tanden schaar:
Handvat: offset
Kleur: Spiegelzilver
Certificaat: Beschikbaar

Technische info:

Gewicht : 97 gr
Artikelnummer: NPK15C-80



CC-BLADE - JULIETTE - CHUNKER

Omschrijving

Onze scharen zijn geproduceerd uit SUS440C, zeer hoge kwaliteit van roestvrij staal met rockwell 59-61 HRC. Kenmerkend, is de afwerking van de schaar die tot in detail verzorgd is met duurzame materialen. De bladen van de schaar worden machinaal en handmatig gepolijst tot spiegel zilver. Al onze scharen worden dubbel geslepen, vlijmscherp en geschikt voor ieder vachttype.

Model:

Chunker blad van 7.5 inch.
De schroef van de schaar is voorzien van een spanning systeem zodat u zelf de schaar (de hardheid knipbeweging) kan instellen.
De scharen worden handmatig geslepen.
Het handvat is offset en bewerkt tot spiegelzilver.

Specificaties:

Materiaal: SUS 440C, 59-61HRC.
Schroef: Zilver CNC-spansysteem met blauwe edelsteen
Aantal tanden schaar: 24
Handvat: offset
Kleur: Spiegelzilver
Certificaat: Beschikbaar

Technische info:

Gewicht : 96 gr
Artikelnummer: NPK15TA-75



CC-BLADE - JULIETTE - THINNER

Omschrijving

Onze scharen zijn geproduceerd uit SUS440C, zeer hoge kwaliteit van roestvrij staal met rockwell 59-61 HRC. Kenmerkend, is de afwerking van de schaar die tot in detail verzorgd is met duurzame materialen. De bladen van de schaar worden machinaal en handmatig gepolijst tot spiegel zilver. Al onze scharen worden dubbel geslepen, vlijmscherp en geschikt voor ieder vachttype.

Model:

Thinner blad van 7 inch.
De schroef van de schaar is voorzien van een spanning systeem zodat u zelf de schaar (de hardheid knipbeweging) kan instellen.
De scharen worden handmatig geslepen.
Het handvat is offset en bewerkt tot spiegelzilver.

Specificaties:

Materiaal: SUS 440C, 59-61HRC.
Schroef: Zilver CNC-spansysteem met blauwe edelsteen
Aantal tanden schaar: 48
Handvat: offset
Kleur: Spiegelzilver
Certificaat: Beschikbaar

Technische info:

Gewicht : 92 gr
Artikelnummer: NPK15TC-70



CANIS-COSMETICS

CC-BLADE - OLAF LIJN



CC-BLADE - OLAF - RECHT

Omschrijving

Onze scharen zijn geproduceerd uit SUS440C, zeer hoge kwaliteit van roestvrij staal met rockwell 59-61 HRC. Kenmerkend, is de afwerking van de schaar die tot in detail verzorgd is met duurzame materialen. De bladen van de schaar worden machinaal en handmatig gepolijst tot spiegel zilver. Al onze scharen worden dubbel geslepen, vlijmscherp en geschikt voor ieder vachttype.

Model:

Recht zwaard blad van 8 inch.
De schroef van de schaar is voorzien van een spanning systeem zodat u zelf de schaar (de hardheid knipbeweging) kan instellen.
De scharen worden handmatig geslepen.
Het handvat is offset en bewerkt met zwart Titanium

Specificaties:

Materiaal: SUS 440C, 59-61 HRC.
Schroef: Zwart CNC-spansysteem
Aantal tanden schaar: non
Handvat: offset
Kleur: Zwart Titanium
Certificaat: Beschikbaar

Technische info:

Gewicht : 86 gr
Artikelnummer: NPK32B-80



CC-BLADE - OLAF - GEBOGEN

Omschrijving

Onze scharen zijn geproduceerd uit SUS440C, zeer hoge kwaliteit van roestvrij staal met rockwell 59-61 HRC. Kenmerkend, is de afwerking van de schaar die tot in detail verzorgd is met duurzame materialen. De bladen van de schaar worden machinaal en handmatig gepolijst tot spiegel zilver. Al onze scharen worden dubbel geslepen, vlijmscherp en geschikt voor ieder vachttype.

Model:

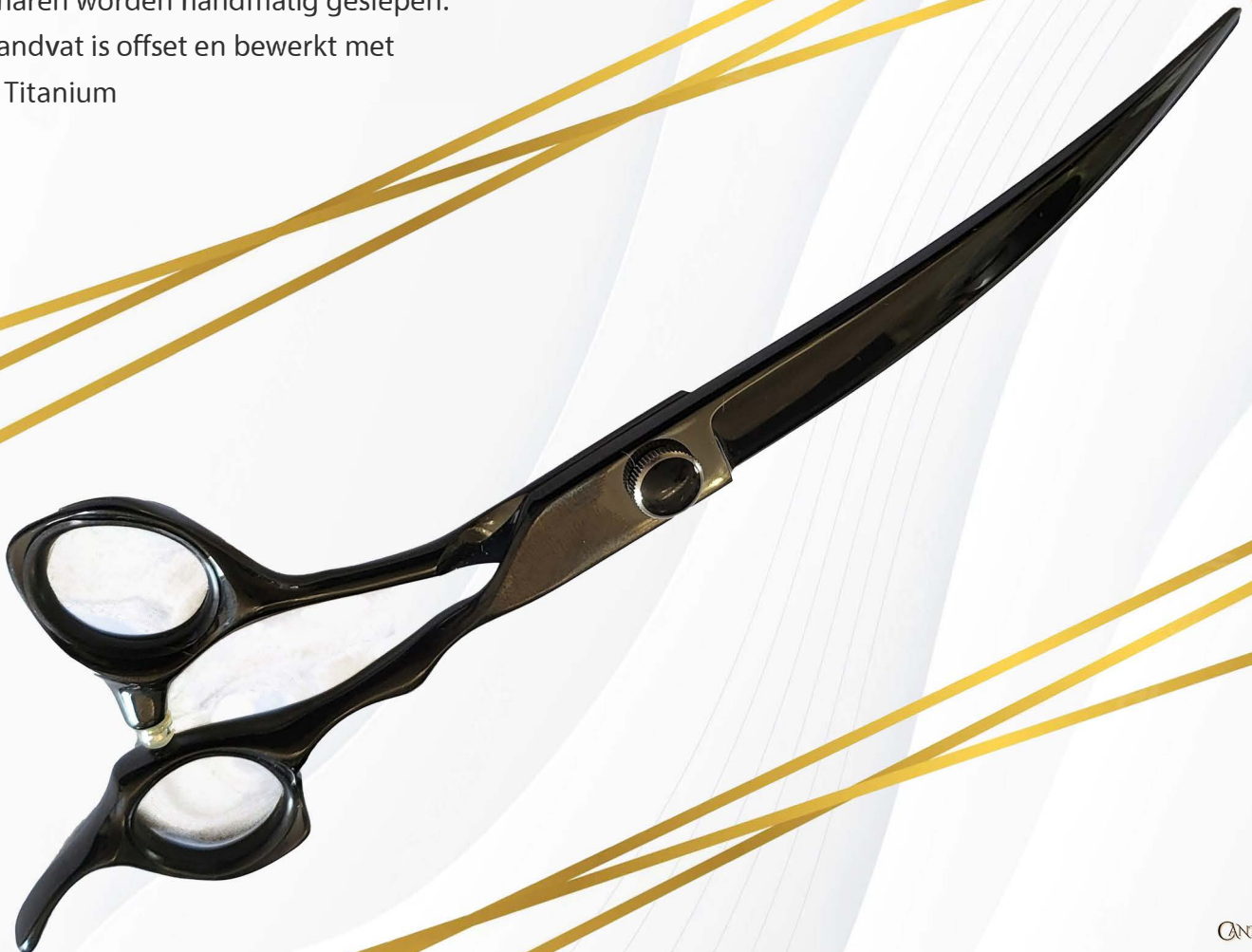
Gebogen blad van 8 inch.
De schroef van de schaar is voorzien van een spanning systeem zodat u zelf de schaar (de hardheid knipbeweging) kan instellen.
De scharen worden handmatig geslepen.
Het handvat is offset en bewerkt met zwart Titanium

Specificaties:

Materiaal: SUS 440C, 59-61 HRC.
Schroef: Zwart CNC-spansysteem
Aantal tanden schaar: non
Handvat: offset
Kleur: Zwart Titanium
Certificaat: Beschikbaar

Technische info:

Gewicht : 88 gr
Artikelnummer: NPK32B-80C



CC-BLADE - OLAF - CHUNKER

Omschrijving

Onze scharen zijn geproduceerd uit SUS440C, zeer hoge kwaliteit van roestvrij staal met rockwell 59-61 HRC. Kenmerkend, is de afwerking van de schaar die tot in detail verzorgd is met duurzame materialen. De bladen van de schaar worden machinaal en handmatig gepolijst tot spiegel zilver. Al onze scharen worden dubbel geslepen, vlijmscherp en geschikt voor ieder vachttype.

Model:

Chunker blad van 7.5 inch. (europees + japanees model)
De schroef van de schaar is voorzien van een spanning systeem zodat u zelf de schaar (de hardheid knipbeweging) kan instellen.
De scharen worden handmatig geslepen.
Het handvat is offset en bewerkt met zwart Titanium

Specificaties:

Materiaal: SUS 440C , 59-61 HRC.
Schroef: Zwart CNC-spansysteem
Aantal tanden schaar: 24
Handvat: offset
Kleur: Zwart Titanium
Certificaat: Beschikbaar

Technische info :

Gewicht : 88 gr
Artikelnummer: NPK32B-80C



CC-BLADE - OLAF - THINNER

Omschrijving

Onze scharen zijn geproduceerd uit SUS440C, zeer hoge kwaliteit van roestvrij staal met rockwell 59-61 HRC. Kenmerkend, is de afwerking van de schaar die tot in detail verzorgd is met duurzame materialen. De bladen van de schaar worden machinaal en handmatig gepolijst tot spiegel zilver. Al onze scharen worden dubbel geslepen, vlijmscherp en geschikt voor ieder vachttype.

Model:

Thinner blad van 7 inch.
De schroef van de schaar is voorzien van een spanning systeem zodat u zelf de schaar (de hardheid knipbeweging) kan instellen.
De scharen worden handmatig geslepen.
Het handvat is offset en bewerkt met zwart Titanium

Specificaties:

Materiaal: SUS 440C, 59-61 HRC.
Schroef: Zwart CNC-spansysteem
Aantal tanden schaar: 48
Handvat: offset
Kleur: Zwart Titanium
Certificaat: Beschikbaar

Technische info :

Gewicht : 86 gr
Artikelnummer: NPK32B-80TAT



CANIS-COSMETICS

CC-BLADE - ATSE LIJN



CC-BLADE - ATSE - RECHT

Omschrijving

Onze scharen zijn geproduceerd uit SUS440C, zeer hoge kwaliteit van roestvrij staal met rockwell 59-61 HRC. Kenmerkend, is de afwerking van de schaar die tot in detail verzorgd is met duurzame materialen. De bladen van de schaar worden machinaal en handmatig gepolijst tot spiegel zilver. Al onze scharen worden dubbel geslepen, vlijmscherp en geschikt voor ieder vachttype.

Model:

Recht blad van 8 inch.
De schroef van de schaar is voorzien van een spanning systeem zodat u zelf de schaar (de hardheid knipbeweging) kan instellen.
De scharen worden handmatig geslepen.
Het handvat is offset en bewerkt met zwart rubber.

Specificaties:

Materiaal: SUS 440C, 59-61 HRC.
Schroef: Zilver CNC-spansysteem met edelsteen
Aantal tanden schaar: non
Handvat: offset
Kleur: Zilver + Zwart rubber
Certificaat: Beschikbaar

Technische info:

Gewicht : 98 gr
Artikelnummer: NPK16B-80



CC-BLADE - ATSE - GEBOGEN

Omschrijving

Onze scharen zijn geproduceerd uit SUS440C, zeer hoge kwaliteit van roestvrij staal met rockwell 59-61 HRC. Kenmerkend, is de afwerking van de schaar die tot in detail verzorgd is met duurzame materialen. De bladen van de schaar worden machinaal en handmatig gepolijst tot spiegel zilver. Al onze scharen worden dubbel geslepen, vlijmscherp en geschikt voor ieder vachttype.

Model:

Gebogen blad van 8 inch.
De schroef van de schaar is voorzien van een spanning systeem zodat u zelf de schaar (de hardheid knipbeweging) kan instellen.
De scharen worden handmatig geslepen.
Het handvat is offset en bewerkt met zwart rubber.

Specificaties:

Materiaal: SUS 440C, 59-61 HRC.
Schroef: Zilver CNC-spansysteem met edelsteen
Aantal tanden schaar: non
Handvat: offset
Kleur: Zilver + Zwart rubber
Certificaat: Beschikbaar

Technische info:

Gewicht : 96 gr
Artikelnummer: NPK16B-80C



CC-BLADE - ATSE - THINNER

Omschrijving

Onze scharen zijn geproduceerd uit SUS440C, zeer hoge kwaliteit van roestvrij staal met rockwell 59-61 HRC. Kenmerkend, is de afwerking van de schaar die tot in detail verzorgd is met duurzame materialen. De bladen van de schaar worden machinaal en handmatig gepolijst tot spiegel zilver. Al onze scharen worden dubbel geslepen, vlijmscherp en geschikt voor ieder vachttype.

Model:

Thinner blad van 7 inch.
De schroef van de schaar is voorzien van een spanning systeem zodat u zelf de schaar (de hardheid knipbeweging) kan instellen.
De scharen worden handmatig geslepen.
Het handvat is offset en bewerkt met zwart rubber.

Specificaties:

Materiaal: SUS 440C, 59-61 HRC.
Schroef: Zilver CNC-spansysteem met edelsteen
Aantal tanden schaar: 48
Handvat: offset
Kleur: Zilver + Zwart rubber
Certificaat: Beschikbaar

Technische info:

Gewicht : 86 gr
Artikelnummer: NPK16B-70T



CANIS-COSMETICS

CC-BLADE - SESTRA LIJN



CC-BLADE - SESTRA - RECHT

Omschrijving

Onze scharen zijn geproduceerd uit SUS440C, zeer hoge kwaliteit van roestvrij staal met rockwell 59-61 HRC. Kenmerkend, is de afwerking van de schaar die tot in detail verzorgd is met duurzame materialen. De bladen van de schaar worden machinaal en handmatig gepolijst tot spiegel zilver. Al onze scharen worden dubbel geslepen, vlijmscherp en geschikt voor ieder vachttype.

Model:

Recht blad van 6.5 inch.
De schroef van de schaar is voorzien van een spanning systeem zodat u zelf de schaar (de hardheid knipbeweging) kan instellen.
De scharen worden handmatig geslepen.
Het handvat is symmetrisch en polijst zilver

Specificaties :

Materiaal: SUS 440C, 59-61 HRC.
Schroef: Zilver CNC-spansysteem met flowerdesign
Aantal tanden schaar: non
Handvat: symmetrisch
Kleur: gepolijst zilver
Certificaat: Beschikbaar

Technische info :

Gewicht : 60 gr
Artikelnummer: YS15-65



CC-BLADE - SESTRA - GEBOGEN

Omschrijving

Onze scharen zijn geproduceerd uit SUS440C, zeer hoge kwaliteit van roestvrij staal met rockwell 59-61 HRC. Kenmerkend, is de afwerking van de schaar die tot in detail verzorgd is met duurzame materialen. De bladen van de schaar worden machinaal en handmatig gepolijst tot spiegel zilver. Al onze scharen worden dubbel geslepen, vlijmscherp en geschikt voor ieder vachttype.

Model:

Gebogen blad van 6.5 inch.
De schroef van de schaar is voorzien van een spanning systeem zodat u zelf de schaar (de hardheid knipbeweging) kan instellen.
De scharen worden handmatig geslepen.
Het handvat is symmetrisch en polijst zilver

Specificaties :

Materiaal: SUS 440C, 59-61HRC.
Schroef: Zilver CNC-spansysteem met flowerdesign
Aantal tanden schaar: non
Handvat: symmetrisch
Kleur: gepolijst zilver
Certificaat: Beschikbaar

Technische info :

Gewicht : 60 gr
Artikelnummer: YS15TC-65



CC-BLADE - SESTRA - THINNER

Omschrijving

Onze scharen zijn geproduceerd uit SUS440C, zeer hoge kwaliteit van roestvrij staal met rockwell 59-61 HRC. Kenmerkend, is de afwerking van de schaar die tot in detail verzorgd is met duurzame materialen. De bladen van de schaar worden machinaal en handmatig gepolijst tot spiegel zilver. Al onze scharen worden dubbel geslepen, vlijmscherp en geschikt voor ieder vachttype.

Model:

Thinner blad van 6.5 inch.
De schroef van de schaar is voorzien van een spanning systeem zodat u zelf de schaar (de hardheid knipbeweging) kan instellen. De scharen worden handmatig geslepen. Het handvat is symmetrisch en polijst zilver

Specificaties :

Materiaal: SUS 440C, 59-61HRC.
Schroef: Zilver CNC-spansysteem met flowerdesign
Aantal tanden schaar: 48
Handvat: symmetrisch
Kleur: gepolijst zilver
Certificaat: Beschikbaar

Technische info :

Gewicht : 60 gr
Artikelnummer: YS15T-65



CC-BLADE - SESTRA GEBOGEN - THINNER & SHUNKER

Omschrijving

Onze scharen zijn geproduceerd uit SUS440C, zeer hoge kwaliteit van roestvrij staal met Rockwel 59-61 HRC. Kenmerkend, is de afwerking van de schaar die tot in detail verzorgd is met duurzame materialen. De bladen van de schaar worden machinaal en handmatig gepolijst tot spiegel zilver. Al onze scharen worden dubbel geslepen, vlijmscherp en geschikt voor ieder vachttype.

Model:

Gebogen thinner blad van 6.5 inch & 7.0 inch.
Gebogen shunker blad van 6.5 inch & 7.0 inch.
De schroef van de schaar is voorzien van een spanning systeem zodat u zelf de schaar (de hardheid knipbeweging) kan instellen.
De scharen worden handmatig geslepen.
Het handvat is symetrisch en polijst zilver

Specificaties :

Materiaal: SUS 440C, 59-61HRC.
Schroef: Zilver CNC-spansysteem met flowerdesign
Aantal tanden schaar: 48
Handvat: symetrisch
Kleur: gepolijst zilver
Certificaat: Beschikbaar

Technische info :

Gewicht : 60 gr
Artikelnummer: YS38CT-65



CC-BLADE - SESTRA JAPAN - GEBOGEN

Omschrijving

Onze scharen zijn geproduceerd uit Japan 440C, zeer hoge kwaliteit van Japanees roestvrij staal Met Rockwell 62-63 HRC Kenmerkend, is de afwerking van de schaar die tot in detail verzorgd is met duurzame materialen. De bladen van de schaar worden machinaal en handmatig gepolijst tot spiegel zilver. Al onze scharen worden dubbel geslepen, vlijmscherp en geschikt voor ieder vachttype.

Model:

Gebogen blad van 6.5 inch.
De schroef van de schaar is voorzien van een kogellager systeem voor vlotte draai beweging de schaar
De scharen worden handmatig geslepen.
Het handvat is symetrisch in rode, groene en purperere kleur.

Specificaties:

Materiaal: Japan 440C, 62-63 HRC
Schroef: kogellager
Aantal tanden schaar: non
Handvat: symetrisch
Kleur: rood, groen en puper
Certificaat: Beschikbaar

Technische info:

Gewicht : 37 gr Artikelnummer:
JYS41C-65



CANIS-COSMETICS



CC-BLADE - SCHAREN

CC-BLADE is een product van Canis-Cosmetics.
Een lijn van zeer kwalitatieve scharen tegen een
economisch prijs.

Uitsluitend voor professionele honden kappers en fokkers.

Canis-Cosmetics/Skylis-Group bv
Nieuwstraat 51
3140 Keerbergen

0032 474 61 40 97
www.canis-Cosmetics.be

